

DATE DE CONSOMMATION :Mardi 29 juillet 2025.....

SITES DESTINATAIRES : *CENTRES DE LOISIRS, CRECHES, GROUPE SCOLAIRE, FOYERS, RESIDENCES, PORTAGE A DOMICILE.*

Dénomination du produit	Marque / fournisseur	N° d'agrément sanitaire ou marque du produit	N° de Lot	DLUO
NOBEEF BURGER	THE VEGETARIAN BUTCHER		L5065L1N13	06/03/2026

DATE ET HEURE DE SORTIE DE LA CHAMBRE FROIDE NEGATIVE DE LA CUISINE CENTRALE :

LE 28/07/2025 : 8H00

~~LIVRAISON ET REMISE EN STOCKAGE A TEMPERATURE CONTROLEE LE 28/07/2025 DANS LES OFFICES~~

DLC APRES MISE EN DECONGELATION :

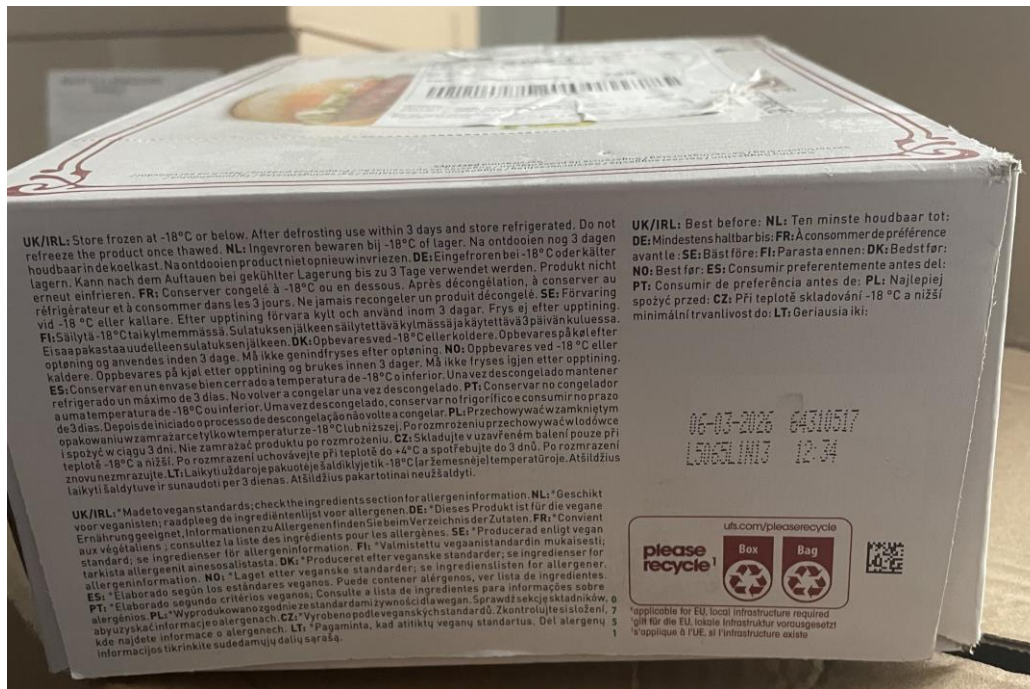
Ne jamais recongeler un produit décongelé

CONSERVER CONGELE A -18°C OU EN DESSOUS. APRES DECONGELATION, A CONSERVER AU REFRIGERATEUR ET A CONSOMMER DANS LES 3 JOURS.

NE JAMAIS RECONGELER UN PRODUIT EN COURS DE DECONGELATION. A CONSERVER ENTRE 0 ET 3°C.

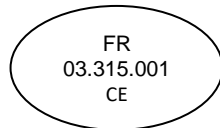
La fiche de décongélation des denrées réceptionnées en l'état (cartons ou sachets) doit être conservée dans votre PMS, elle pourra être vérifiée par l'inspecteur S.S.A (Sécurité Sanitaire Alimentaire) de la D.D.P.P de Seine Saint Denis/

FICHE DE DECONGELATION DES DENREES ENVOYEEES EN L'ETAT (CARTONS OU SACHETS)



DATE DE CONSOMMATION :Mardi 29 juillet 2025.....

SITES DESTINATAIRES : *CENTRES DE LOISIRS, CRECHES, GROUPE SCOLAIRE, FOYERS, RESIDENCES, PORTAGE A DOMICILE.*

Dénomination du produit	Marque / fournisseur	N° d'agrément sanitaire ou marque du produit	N° de Lot	DLUO
SH.BF VBF CUIT A CŒUR	SOCOPA		32449139	23/06/2026

DATE ET HEURE DE SORTIE DE LA CHAMBRE FROIDE NEGATIVE DE LA CUISINE CENTRALE :

LE 28/07/2025 : 8H00

LIVRAISON ET REMISE EN STOCKAGE A TEMPERATURE CONTROLEE LE 28/07/2025 DANS LES OFFICES

DLC APRES MISE EN DECONGELATION :

Ne jamais recongeler un produit décongelé

RECHAUFFAGE 13 MINUTES A 210°C.

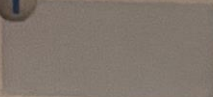
NE JAMAIS RECONGELER UN PRODUIT EN COURS DE DECONGELATION. A CONSERVER ENTRE 0 ET 3°C.

La fiche de décongélation des denrées réceptionnées en l'état (cartons ou sachets) doit être conservée dans votre PMS, elle pourra être vérifiée par l'inspecteur S.S.A (Sécurité Sanitaire Alimentaire) de la D.D.P.P de Seine Saint Denis/

Socopa
DEPUIS 1953
Restauration

Lot: 32449139 Produit Surgelé le :23/06/25 Article: 0/8522
A consommer de préférence avant le:23/06/2026 PCB: 1

SH.BF VBF CUIT A COEUR 90G SG
Poids net: 5.500 kg

1 

2 Valeurs nutritionnelles moyennes pour 100g

N cuisson:

Ingrédients : viande bovine (100%).
Viande bovine : origine France.
Ce produit a été cuit à coeur à 66°C lors de sa fabrication.
58 portions de 90G (minimum) - Elaboré en France.
Conseil d'utilisation : réchauffage 13 minutes à 210°C.
Ne jamais recongeler un produit décongelé.
Attention : le contenu de ce carton ne doit pas être détaillé.

4 Carton No:
90515070

5 Pour en savoir plus, consultez
www.socoparestauration.fr

(00)030960932905150705

3 D'après les recommandations du GEMRCN (Groupe d'Etude des Marchés de Restauration Collective et de Nutrition)

A conserver à -18 C
Socopa Viandes
03430 VILLEFRANCHE D'ALLIER

Grammage prêt à consommer
Fréquence base 20 repas

Enfants en maternelle	Enfants en classe élémentaire	Adolescents, Adultes, Pers. âgées	Pers. âgées en institution (déjeuner)	Pers. âgées en institution (dîner)
-----------------------	-------------------------------	-----------------------------------	---------------------------------------	------------------------------------

10732

03-315-001

M: 188 FR