



DATE DE CONSOMMATION :Mardi 03 février 2026.....

SITES DESTINATAIRES : *CENTRES DE LOISIRS, CRECHES, GROUPE SCOLAIRE, FOYERS, RESIDENCES, PORTAGE A DOMICILE.*

Dénomination du produit	Marque / fournisseur	N° d'agrément sanitaire ou marque du produit	N° de Lot	DLUO
BOUCHEE DE BLE PANNEE, CUITE A CŒUR, SURGELEE			60190029	30/06/2027

DATE ET HEURE DE SORTIE DE LA CHAMBRE FROIDE NEGATIVE DE LA CUISINE CENTRALE :

LE 02/02/2026 : 8H00

LIVRAISON ET REMISE EN STOCKAGE A TEMPERATURE CONTROLEE LE 02/02/2026 DANS LES OFFICES

DLC APRES MISE EN DECONGELATION :

SANS AJOUT DE MATIERE GRASSE :

- LIAISON FROIDE - APRES DECONGELATION LENTE (72H - 0 A + 4°C), AU FOUR SEC PRECHAUFFE A 120-130°C : 25 A 35 MINUTES.

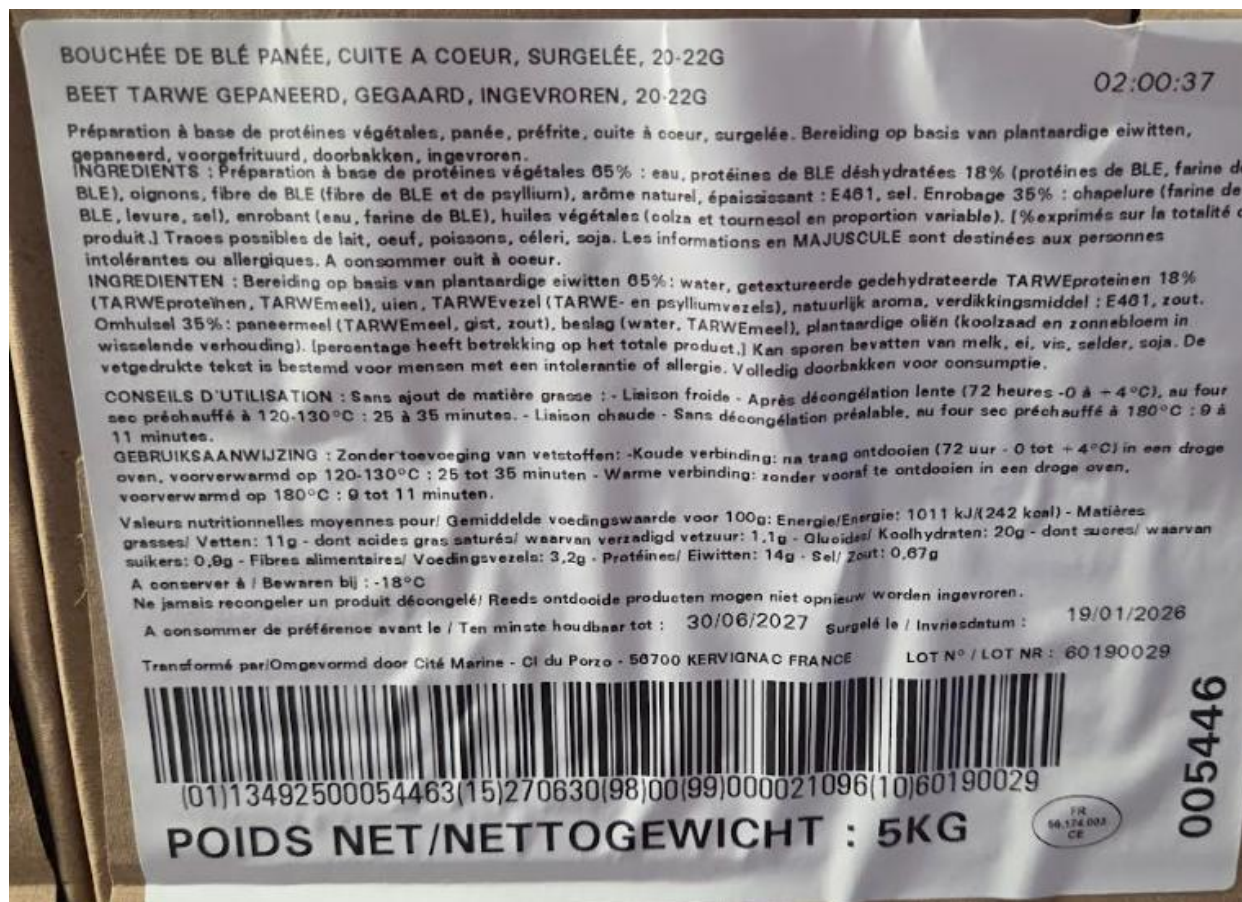
- LIAISON CHAUDE - SANS DECONGELATION PREALABLE, AU FOUR SEC PRECHAUFFE A 180°C : 9 A 11 MINUTES.

Ne jamais recongeler un produit décongelé

NE JAMAIS RECONGELER UN PRODUIT EN COURS DE DECONGELATION. A CONSERVER ENTRE 0 ET 3°C.

La fiche de décongélation des denrées réceptionnées en l'état (*cartons ou sachets*) doit être conservée dans votre PMS, elle pourra être vérifiée par l'inspecteur S.S.A (Sécurité Sanitaire Alimentaire) de la D.D.P.P de Seine Saint Denis/







DATE DE CONSOMMATION :Mardi 03 février 2026

SITES DESTINATAIRES : *CENTRES DE LOISIRS, CRECHES, GROUPE SCOLAIRE, FOYERS, RESIDENCES, PORTAGE A DOMICILE.*

Dénomination du produit	Marque / fournisseur	N° d'agrément sanitaire ou marque du produit	N° de Lot	DLUO
CORDON BLEU			25183P03	03/01/2027

DATE ET HEURE DE SORTIE DE LA CHAMBRE FROIDE NEGATIVE DE LA CUISINE CENTRALE :

LE 02/02/2026 : 8H00

~~LIVRAISON ET REMISE EN STOCKAGE A TEMPERATURE CONTROLEE LE 02/02/2026 DANS LES OFFICES~~

DLC APRES MISE EN DECONGELATION :

Ne jamais recongeler un produit décongelé

A CONSERVER A -18°C

NE JAMAIS RECONGELER UN PRODUIT EN COURS DE DECONGELATION. A CONSERVER ENTRE 0 ET 3°C.

La fiche de décongélation des denrées réceptionnées en l'état (*cartons ou sachets*) doit être conservée dans votre PMS, elle pourra être vérifiée par l'inspecteur S.S.A (Sécurité Sanitaire Alimentaire) de la D.D.P.P de Seine Saint Denis/



